



Reconstruction de la maternelle de Godissard



Ville de Fort-de-France

À VENIR

Contexte

La Ville de Fort-de-France s'est résolument engagée depuis plusieurs années dans la réhabilitation de son patrimoine bâti et singulièrement celui des établissements scolaires. Dans ce cadre, la sensibilité des bâtiments existants aux risques naturels et principalement aux risques cycloniques et sismiques a été prise en compte et des actions ont été engagées et réalisées dans ce sens. Concernant la prise en compte du risque sismique, la Ville a engagé en 2003 une étude de diagnostic de 32 établissements identifiés par les services comme potentiellement sensibles.

Cette étude, réalisée par le bureau Antilles Contrôle, a été complétée, en 2005 par une seconde étude portant sur le reste du parc, soit 30 établissements. Il en ressort la nécessité d'intervenir sur plusieurs bâtiments, suivant une nature de travaux différenciée et adaptée : démolition de bâtiments, construction de nouvelles écoles, renforcement d'écoles sensibles.

Objectifs

La Maternelle de Godissard a fait l'objet d'une démolition en 2005. Cette décision a été prise suite au résultat du diagnostic préalable. Aujourd'hui, la reconstruction de l'établissement est programmée. Cette construction se fera sur appui parasismique. L'école devra pouvoir être utilisée comme abri en cas de besoin lors de catastrophes naturelles ou autres.

Descriptif

Reconstruction d'une maternelle de 8 classes sur appui parasismique.



Reconstruction de la maternelle de Godissard



Conduite de l'opération

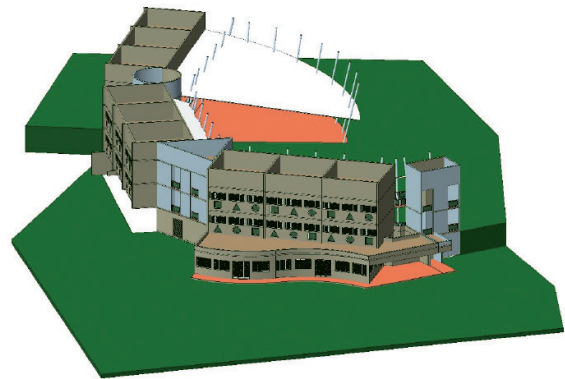
Maître d'ouvrage	Ville de Fort-de-France
Conduite d'opération	DGA STAP
Maître d'œuvre	Ville, Direction du Patrimoine bâti
Maîtrise foncière	Oui

Plan prévisionnel de financement

Total	Etat	Europe	Conseil Régional	Ville	ANRU
3 400 000 €	1 611 100 €	717 421 €	456 000 €	302 579 €	312 900 €
100 %	47,30 %	21,10 %	13,40 %	9 %	9,20 %

Échéancier prévisionnel de mise en œuvre

	2012	2013	2014
Études	■		
Marchés	■		
Travaux		■	■
Livraisons			■



Maternelle de Godissard



Maternelle de Godissard

Une opération du PDRU • Un programme en partenariat et cofinancé par

