

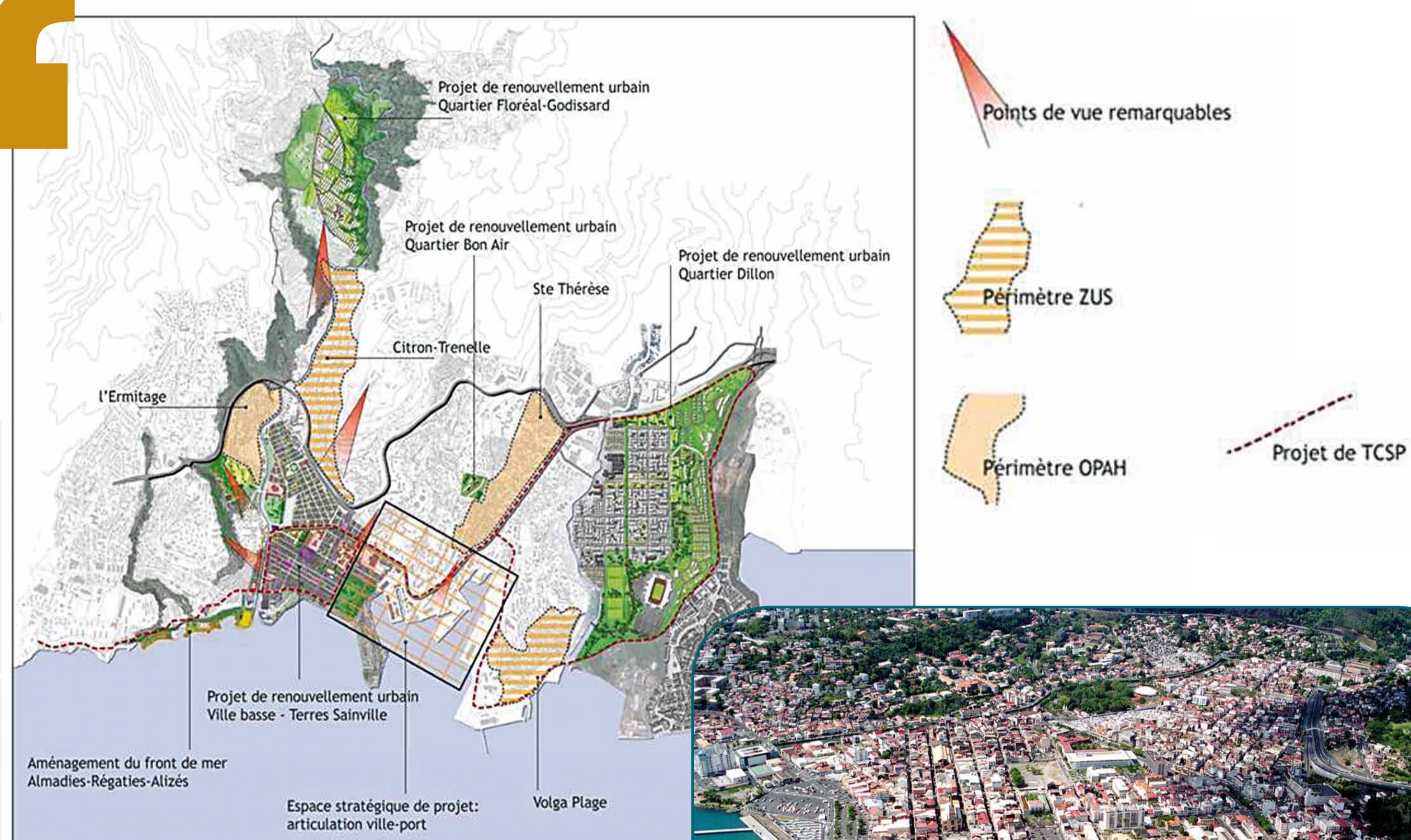


Le PDRU de Fort-de-France : s'adapter aux spécificités historiques et urbaines

La Ville s'est engagée dans la mise en œuvre de son Programme de Développement et de Rénovation Urbaine avec le soutien de l'ANRU, dès novembre 2005. Le PDRU privilégie la construction de logements en centre urbain. Il contribue ainsi à préserver les terres agricoles et les espaces naturels de la Martinique.

• Réhabiliter plutôt que démolir

Si l'ANRU s'adresse plus spécifiquement aux enjeux de démolitions des « barres » et des « tours » qui jalonnent les banlieues hexagonales, l'originalité du projet foyalais consiste à privilégier la rénovation des quartiers anciens (Centre Ville, Terres Sainville, Ermitage, Rive Droite).



Le Parc Floral



• Priorité aux grands projets d'aménagement d'espaces publics

Sur ce périmètre, de grands projets de réaménagement d'espaces publics sont prévus et ont été pour partie réalisés. Ces opérations visent à améliorer l'attractivité de la ville et du vivre ensemble.

La rénovation du Marché aux poissons



Le Malecon où les foyalais ont plaisir à se retrouver



Aménagement de la place historique de la Savane



• Faire face au réel urbain

D'autres quartiers de la ville sont concernés : les quartiers d'habitat social ancien comme Dillon et Godissard-Floréal et les autres quartiers de Volga Plage et de Trénelles qui fait l'objet de RHI (Résorption de l'Habitat Insalubre).

Autre défi : la relance et la diversification de l'offre de logements dans la ville basse par le biais de l'OPAH (Opération Programmée d'Amélioration de l'Habitat).

Aménagement de l'axe Allende à Dillon et du quartier Godissard-Floréal

